

Drzewo czy słup, wstępna ocena metod stymulacji gniazdowej rybołowa na przykładzie woj. lubuskiego (Polska zachodnia)

Michał Bielewicz

Regionalna Dyrekcja Ochrony Środowiska
w Gorzowie Wielkopolskim



Podstawowe informacje o regionie

- Powierzchnia prawie 14 tys. km²
- Lesistość na poziomie około 50%
- Prawie 600 zbiorników wodnych (9% powierzchni województwa)
- Jeden z najniższych wskaźników zaludnienia w kraju (73 os./km²)



Rybołów

Sytuacja gatunku w Polsce i Europie

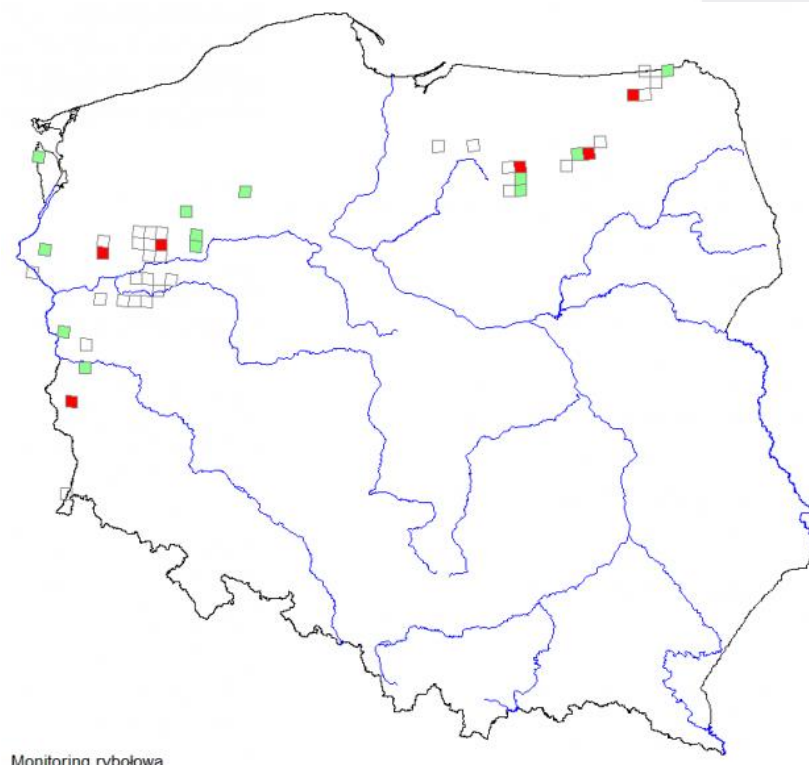
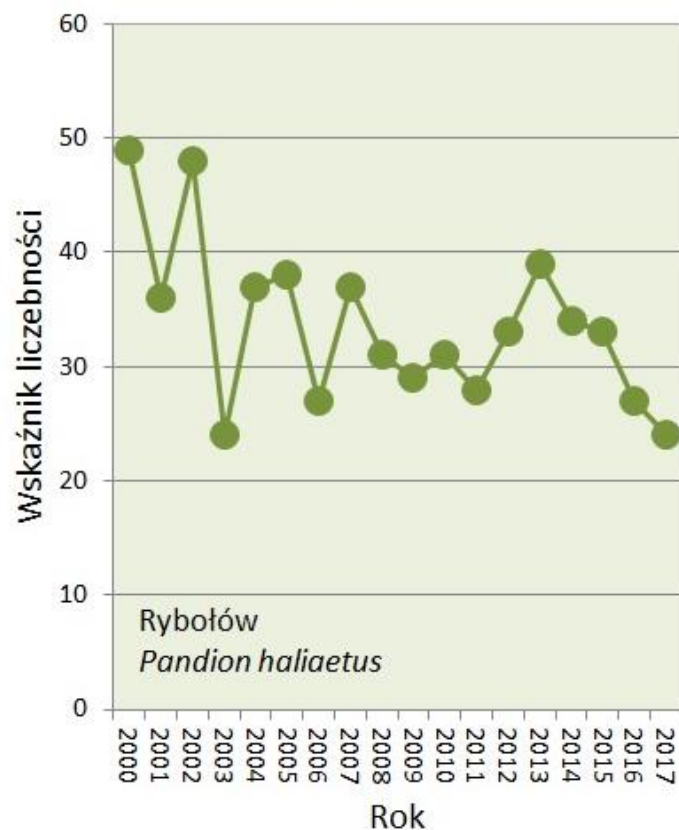


Europa (wybrane przykłady)

Kraj	Liczba par na przełomie XX / XXI wieku	Liczba par po I dekadzie XXI wieku	Zmiana procentowa
Szwecja	3 444	4 100	+16
Finlandia	1 200	1 300	+8
Norwegia	235	500	+53
Łotwa	125	190	+18
Estonia	47	55	+14
Białoruś	155	165	+9
Polska	72	25	-65
Litwa	50	25	-50
Niemcy	476	700	+47
Francja	47	76	+38
Hiszpania	35	41	+15
Wielka Brytania	182	240	+24
Dania	0	3	+
Portugalia	0	1	+

Źródło danych: D. Anderwald (2017)

Sytuacja gatunku w Polsce



Źródło danych: GIOŚ & KOO, 2017 rok

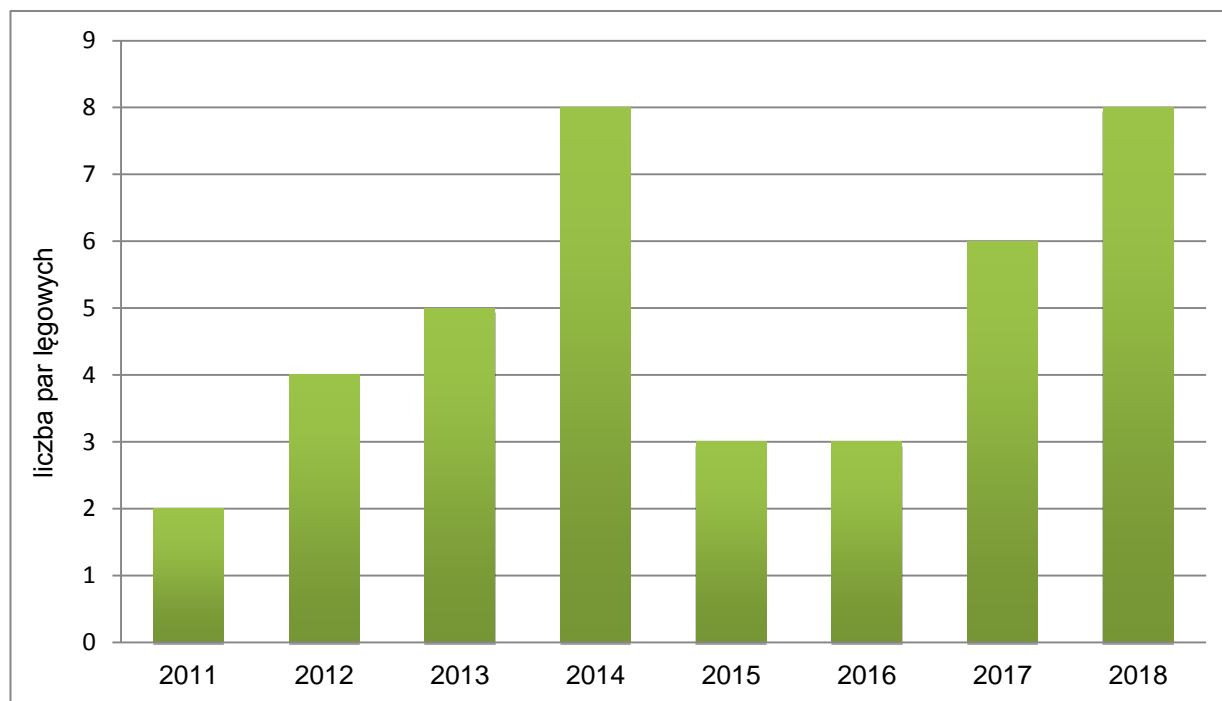
Rybołów

Stan populacji w województwie lubuskim



Województwo lubuskie

Zmiany liczebności rybołowa w latach 2011-2018



Źródło danych: Michał Bielewicz, RDOŚ w Gorzowie Wielkopolskim

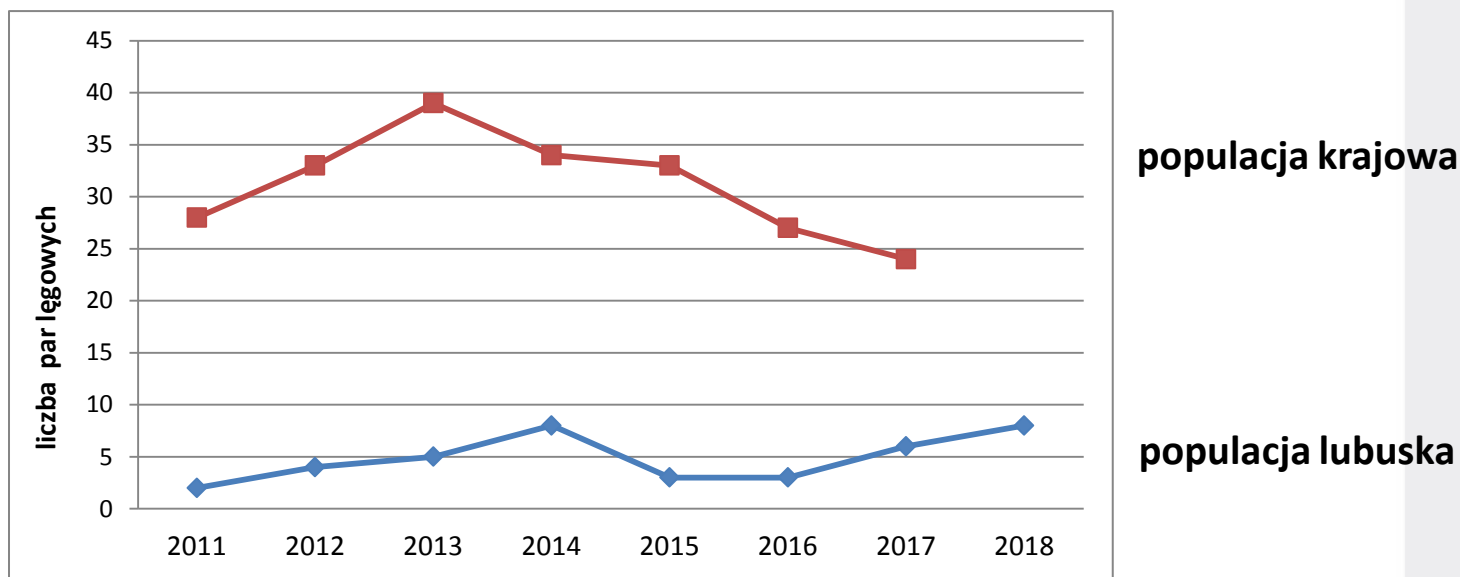
Znaczenie woj. lubuskiego dla ochrony gatunku na poziomie krajowym

Na terenie województwa lubuskiego gniazduje **około 20-30% !** populacji krajowej rybołowa



Porównanie trendów populacyjnych

Kierunek zmian liczebności rybołowa w latach 2011 - 2018



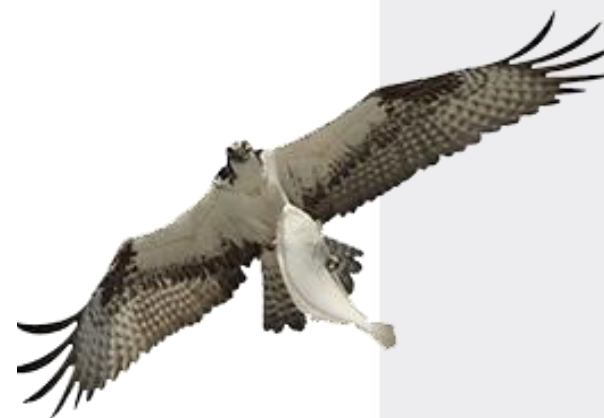
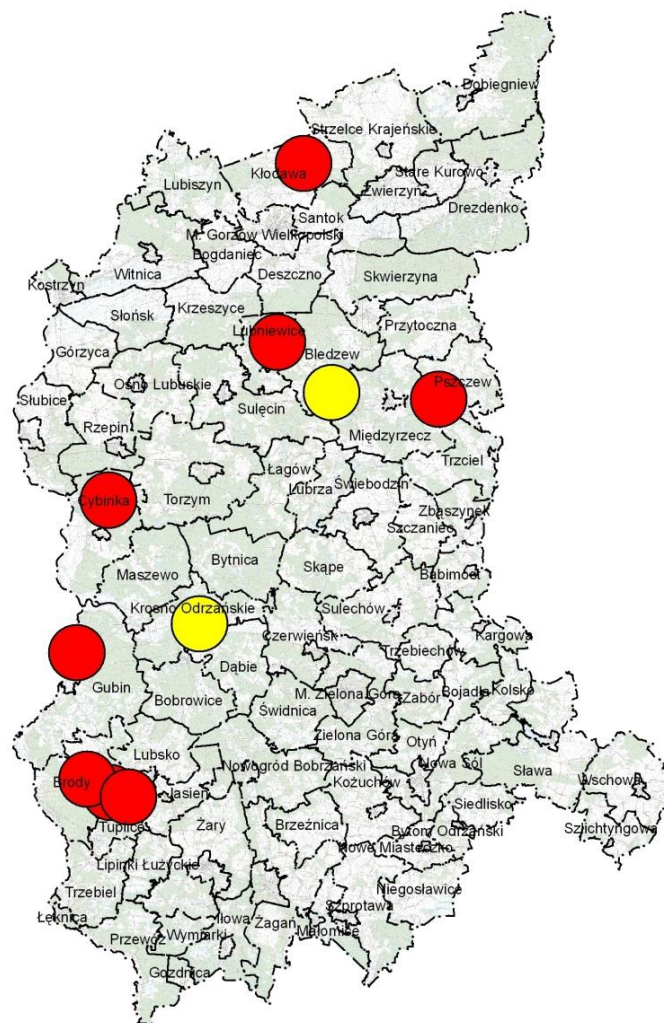
Źródło danych: RDOŚ w Gorzowie Wielkopolskim & GIOŚ i KOO

Rozmieszczenie populacji (2018 rok)

Rozmieszczenie rewirów
lęgowych w
województwie lubuskim
w roku 2018

Kol. żółty – pojedynczy
terytorialny ptak z gniazdem

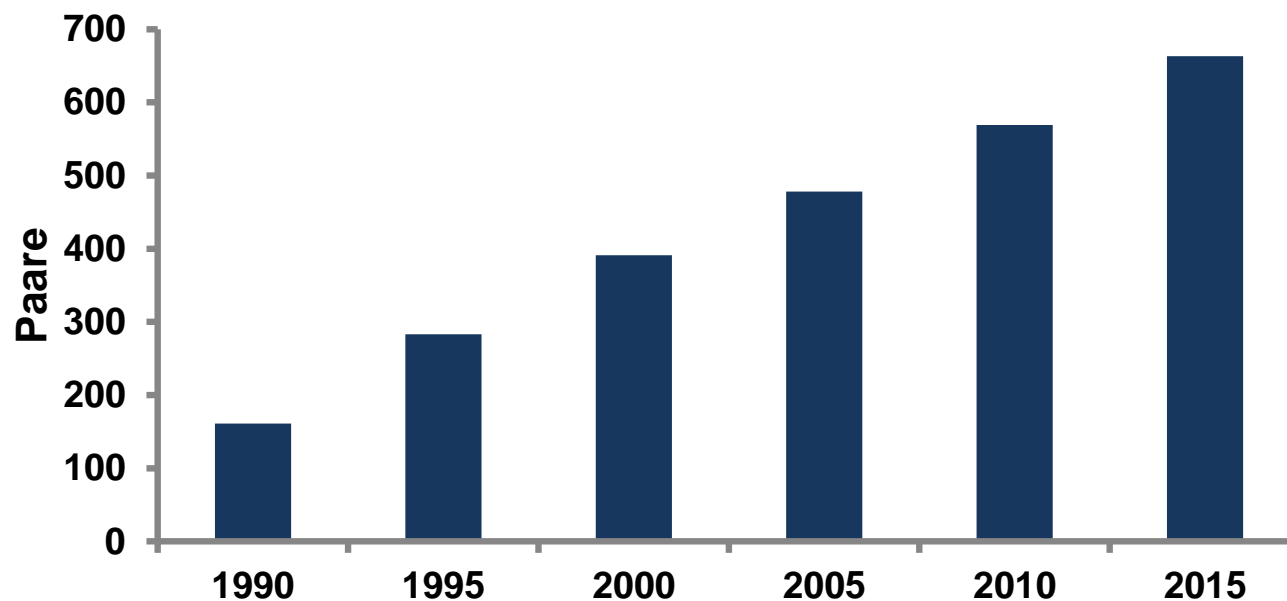
Kol. czerwony – para lęgowa
z gniazdem



Stan populacji rybołowa w Niemczech



W ciągu 25 lat populacja we wschodnich Niemczech wzrosła trzykrotnie

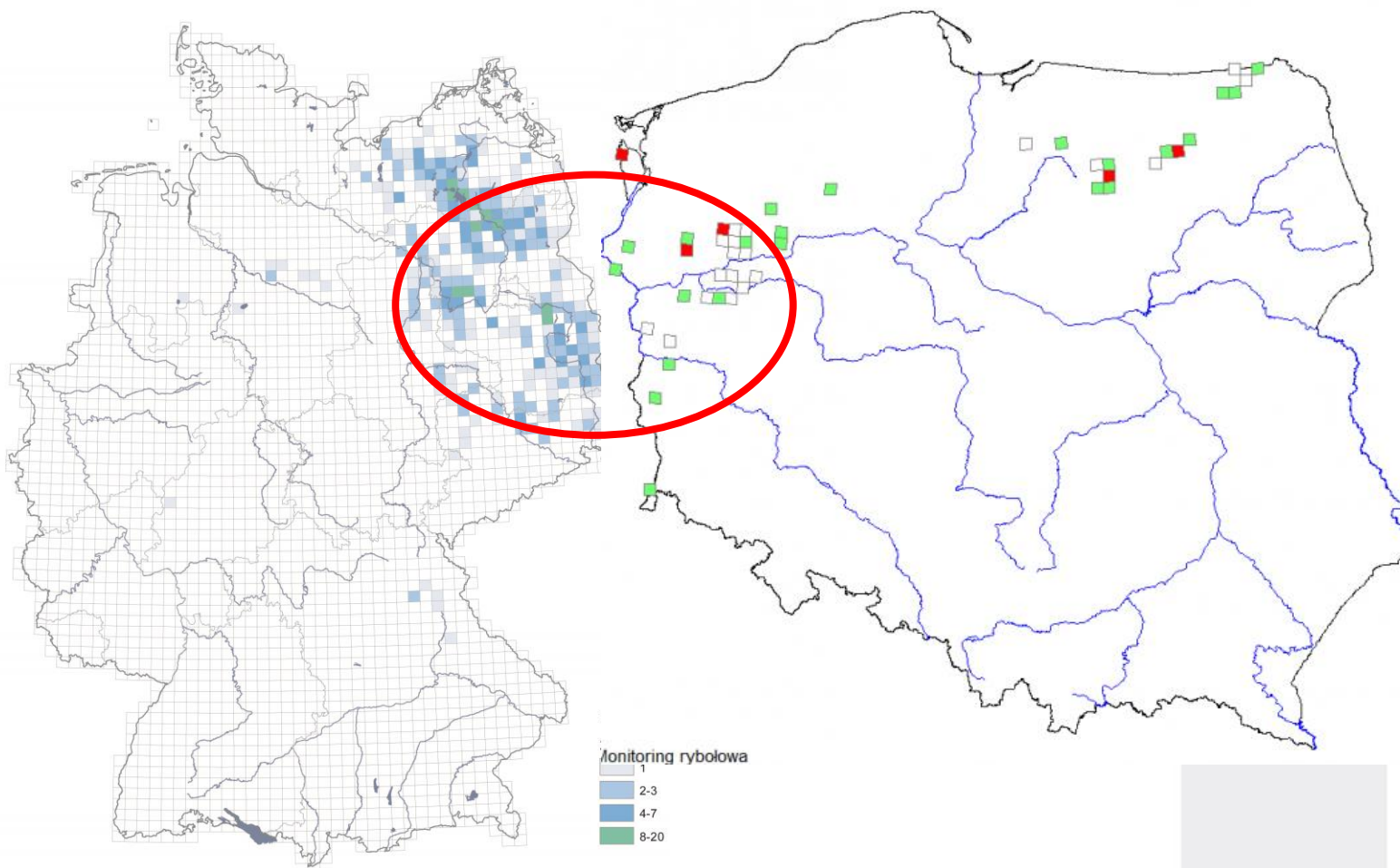


Źródło danych: D. Schmidt-Rothmund, NABU (2015)

2018 rok

700 par

30 par



Źródło danych: GIOŚ & D. Schmidt-Rothmund, NABU

W Niemczech ponad 70% populacji rybołowa gniazduje na słupach energetycznych (średniego i wysokiego napięcia)



Tymczasem w Polsce według danych literaturowych, gniazdowanie rybołowa na słupach jest nadal traktowane jako coś sporadycznego (wyjątkowego)

Typowy biotop lęgowy rybołowa w Polsce:

Stare lasy (> 150 lat), głównie sosnowe rosnące w luźnym zwarciu, położone w pobliżu zbiorników wodnych (do 1 km)

Ochrona czynna rybołowa w województwie lubuskim (stymulacja gniazdowa)

Działanie dwutorowe: jednoczesna budowa platform
łęgowych na drzewach oraz słupach energetycznych

Budowa sztucznych platform lęgowych na drzewach

Działanie realizowane w latach 2011-2017

Platformy lęgowe na drzewach

Rok budowy platform gniazdowych	Gatunek			Liczba nadleśnictw, na których powstały platformy
	Rybołów	Puchacz	Bielik	
2011 r.	2	1	2	17 jednostek, w tym: 14 z RDLP Szczecin i 3 z RDLP Zielona Góra
2012 r.	20	-	-	
2013 r.	9	5	-	
2014 r.	5	5	-	
2015 r.	8	3	-	
2016 r.	1	-	1	
2017 r.	3	-	-	
suma:	48	14	3	

Źródło danych: RDOŚ w Gorzowie Wielkopolskim







województwo lubuskie





Specjalny Wymagania ENAS – Zwiększamy bezpieczeństwo, oszczędzamy i prosimy o zdrowie



Budowa sztucznych platform lęgowych na słupach energetycznych linii wysokiego napięcia

Działanie uruchomione z inicjatywy RDOŚ w Gorzowie Wielkopolskim we współpracy z firmą ENEA Operator pod koniec 2015 roku

obecnie zainstalowano 11 konstrukcji
gniazdowych na słupach w województwie lubuskim

POROZUMIENIE o WSPÓLPRACY

zawarte w dniu 02.02.2016... pomiędzy:

Firmą ENEA Operator Sp. z o.o.
ul. Strzeszyńska 58,
60-479 Poznań

Reprezentowaną przez:
Prezes Zarządu – Michał Jarczyński
.....
Członek Zarządu – Wiceprezes ds. Pracowniczych – Jakub Kamiy

a

Skarbem Państwa - Regionalnym Dyrektorem Ochrony Środowiska w Gorzowie Wielkopolskim - Janem Rydzaniczem, z siedzibą w Gorzowie Wielkopolskim 66 - 400, ul. Jagiellończyka 8,

zwanymi dalej: „Stronami”,

§ 1.

1. Przedmiotem Porozumienia jest podjęcie wspólnych działań na rzecz ochrony czynnej skrajnie zagrożonego wyginieciem rybołowa (*Pandion haliaetus*), w związku z wdrażaną przez Regionalną Dyрекję Ochrony Środowiska w Gorzowie Wielkopolskim strategią ochrony tego gatunku na obszarze

§ 8.

1. Porozumienie zostało sporządzone w dwóch jednobrzmiących egzemplarzach, po jednym dla każdej ze Stron.
2. Postanowienia niniejszego porozumienia wchodzą w życie z dniem podpisania.

.....
Członek Zarządu
Wiceprezes ds. Pracowniczych
.....
Jakub Kamiy

ENEA Operator Sp. z o.o.
Prezes Zarządu

Regionalny Dyrektor Ochrony Środowiska
w Gorzowie Wielkopolskim
Jan Rydzanicz

prośrodowiskowo



Podstawowe informacje:

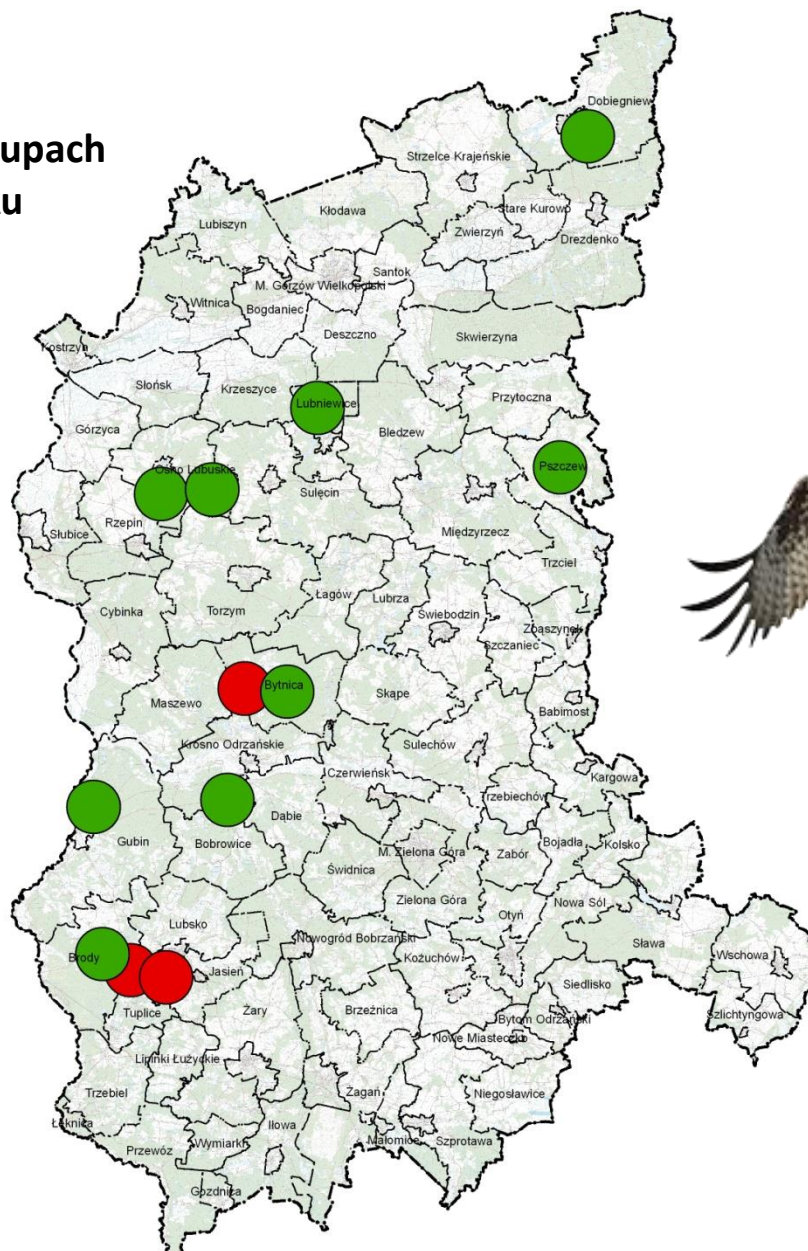
1. Platformy montowane były na czynnych słupach linii energetycznych wysokiego napięcia 110 kV (nie wykorzystywano słupów 220 lub 400 kV)
2. Preferowano słupy zlokalizowane w krajobrazie otwartym, użytkowanym rolniczo lub na terenach łąk tworzących kilku hektarowe śródleśne enklawy
3. Na 11 zamontowanych platform, 3 były bez wkładu roślinnego imitującego gniazdo, pozostałe zaopatrzone w drewniane wieńce oraz wyściółkę
4. Kosz platformy o średnicy około 1,5 m (zaopatrzoney w podtrzymującą siatkę)



Rozmieszczenie gniazd na słupach w woj. lubuskim na początku 2019 roku

Kol. zielony – sztuczne
gniazda zbudowane przez
człowieka

Kol. czerwony – gniazda
naturalne, samodzielnie
zbudowane przez ptaki













REGIONALNA
DYREKCJA
OCHRONY
ŚRODOWISKA
W GORZOWIE
WIELKOPOLSKIM

Spełniamy wymagania EMAS – zarządzamy urzędem efektywnie, oszczędnie i prośrodowiskowo











REGIONALNA
DYREKCJA
OCHRONY
ŚRODOWISKA
W GORZOWIE
WIELKOPOLSKIM

Spełniamy wymagania EMAS – zarządzamy urzędem efektywnie, oszczędnie i prośrodowiskowo

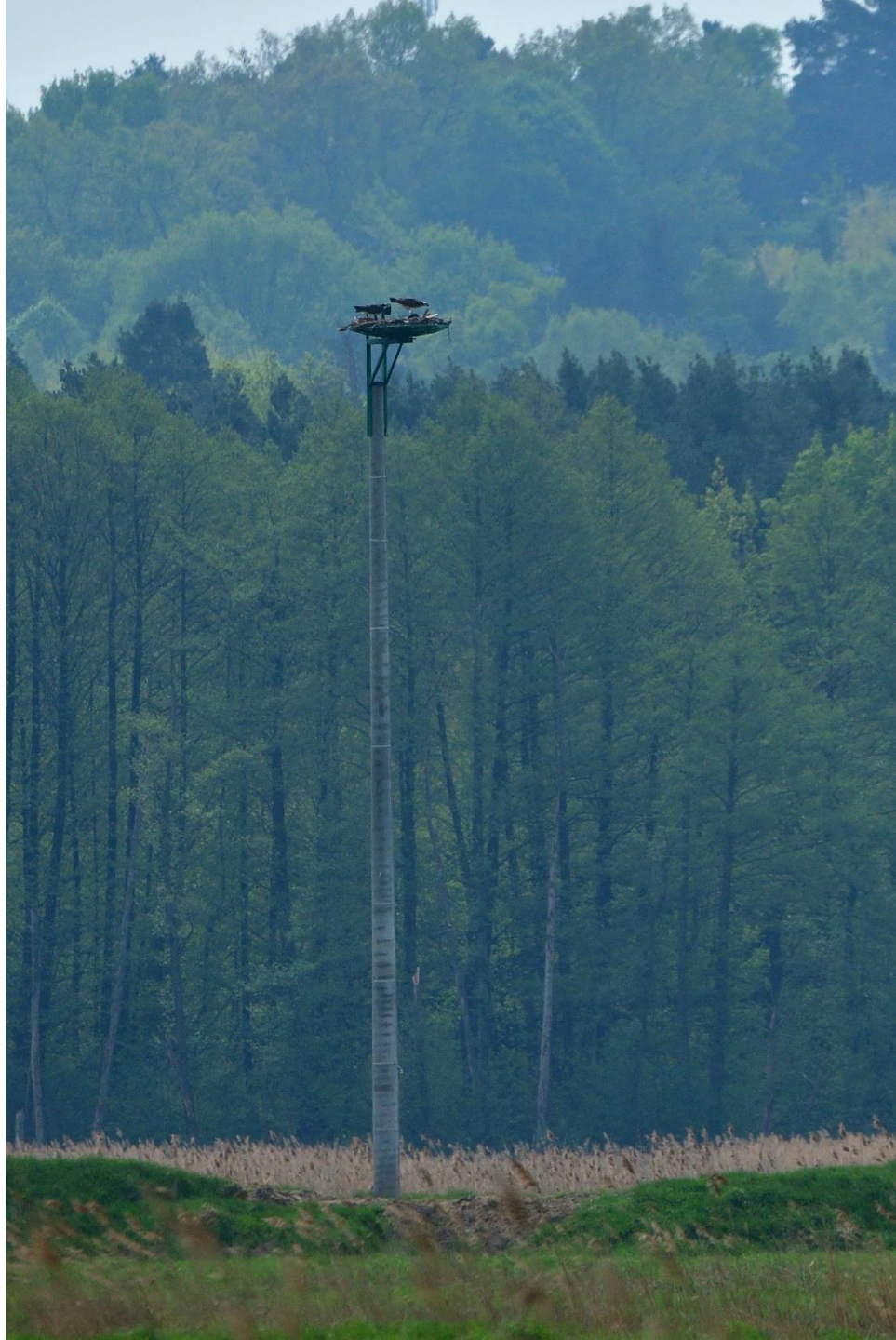




REGIONALNA
DYREKCJA
OCHRONY
ŚRODOWISKA
W GORZÓWIE
WIELKOPOLSKIM

Spełniamy wymagania EMAS – zarządzamy urzędem efektywnie, oszczędnie i prośrodowiskowo





Wstępne podsumowanie



REGIONALNA
DYREKCJA
OCHRONY
ŚRODOWISKA
W GORZOWIE
WIELKOPOLSKIM

Spełniamy wymagania EMAS – zarządzamy urzędem efektywnie, oszczędnie i prośrodowiskowo



Czy słupy i krajobraz otwarty są szansą na rozwój populacji rybołowa w zachodniej Polsce?

1. Wdrukowany wzorzec wyboru miejsce lęgowego
2. Stałe i intensywne zasilanie populacji przez ptaki pochodzące z Niemiec
3. Podwyższona efektywność lęgów (eliminacja strat związana z upadkiem gniazd)



REGIONALNA
DYREKCJA
OCHRONY
ŚRODOWISKA
W GORZOWIE
WIELKOPOLSKIM

Spełniamy wymagania EMAS – zarządzamy urzędem efektywnie, oszczędnie i prośrodowiskowo



Co siedzi w platformach budowanych dla rybołówstwa?

Przyrodnicza wartość dodana



Źródło danych: DGLP
& KOO, Projekt
LIFE15NAT/PL/000819



REGIONALNA
DYREKCJA
OCHRONY
ŚRODOWISKA
W GORZOWIE
WIELKOPOLSKIM









Dziękuję za uwagę

kontakt: e-mail:
michal.bielewicz.gorzowwlpk@rdos.gov.pl



Spełniamy wymagania EMAS – zarządzamy urzędem efektywnie, oszczędnie i prośrodowiskowo

