



**Państwowe Gospodarstwo Leśne
Lasy Państwowe**

Ochrona przyrody na terenie RDLP w Olsztynie



*Olsztyn
6.03.2019r.*

www.lasy.gov.pl



33 nadleśnictwa mieszczące się w obrębie:

26 powiatów

i 204 gmin



łączna powierzchnia 617 tys. ha

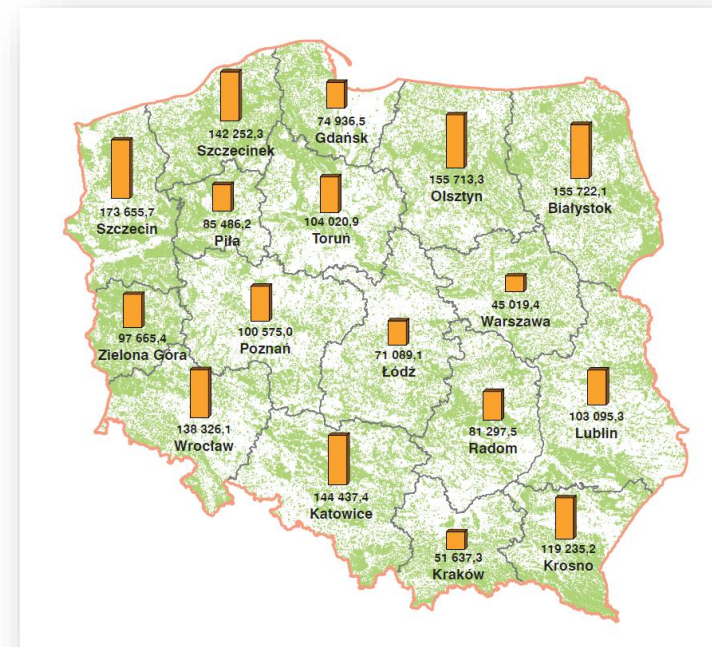
33 nadleśnictw

Przeciętna powierzchnia 18,6 tys. ha

ZASOBY DRZEWNE WEDŁUG RDLP (w tys. m³)

Powierzchnia zasięgu terytorialnego
RDLP Olsztyn
23 426 km²

RDLP Olsztyn położona jest na obszarze
województw: warmińsko – mazurskiego,
mazowieckiego i w małym zakresie
województwa pomorskiego.



**Lasy RDLP w Olsztynie stanowią 8,4 % masy
drewna w Polsce**

Królową lasów RDLP w Olsztynie jest sosna - zajmuje 65 % powierzchni

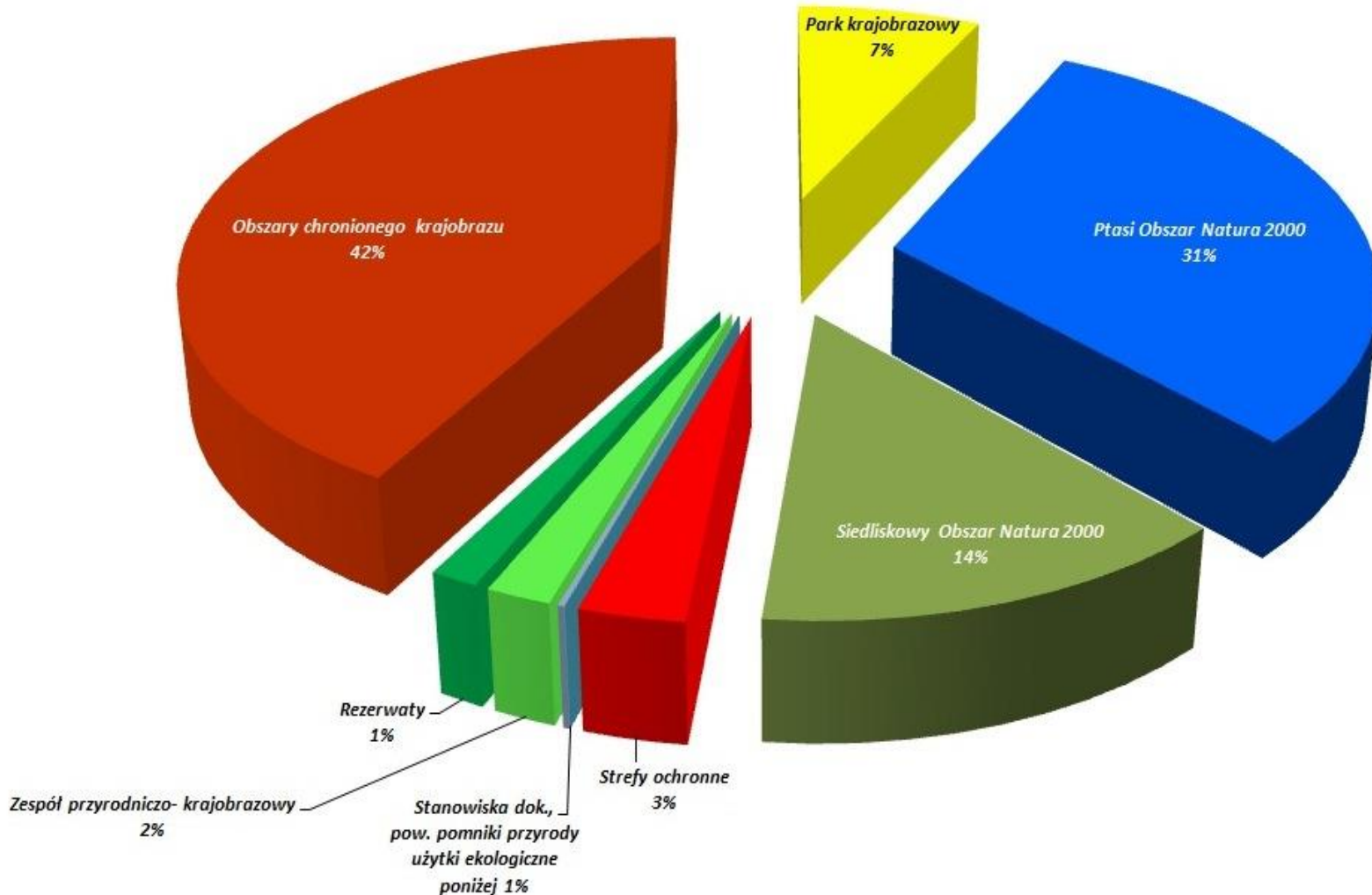


5



Większość drzewostanów z terenu RDLP w Olsztynie
objęta jest dwoma lub więcej formami ochrony

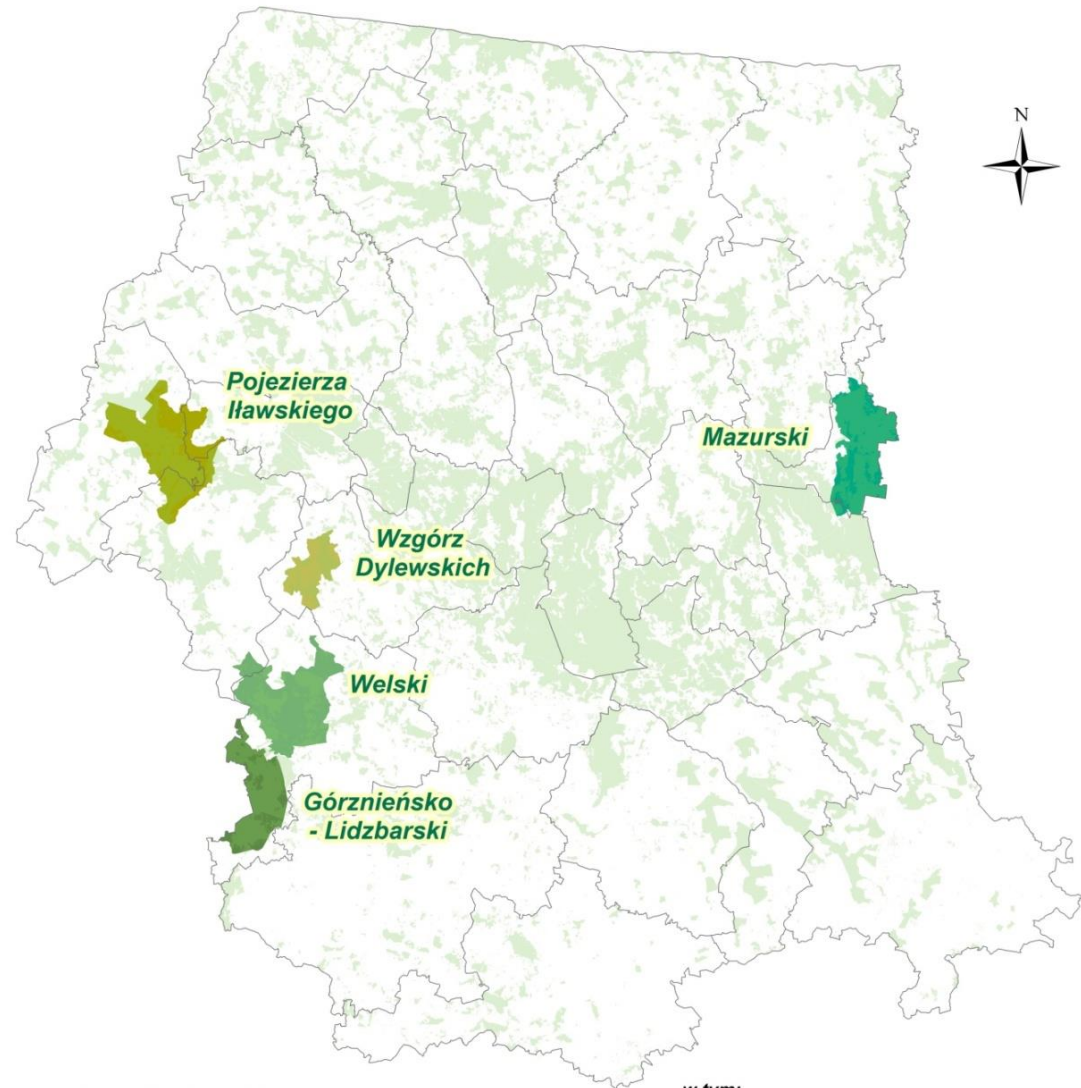
Procentowy udział form ochrony przyrody



Parki krajobrazowe



Mazurski Park Krajobrazowy



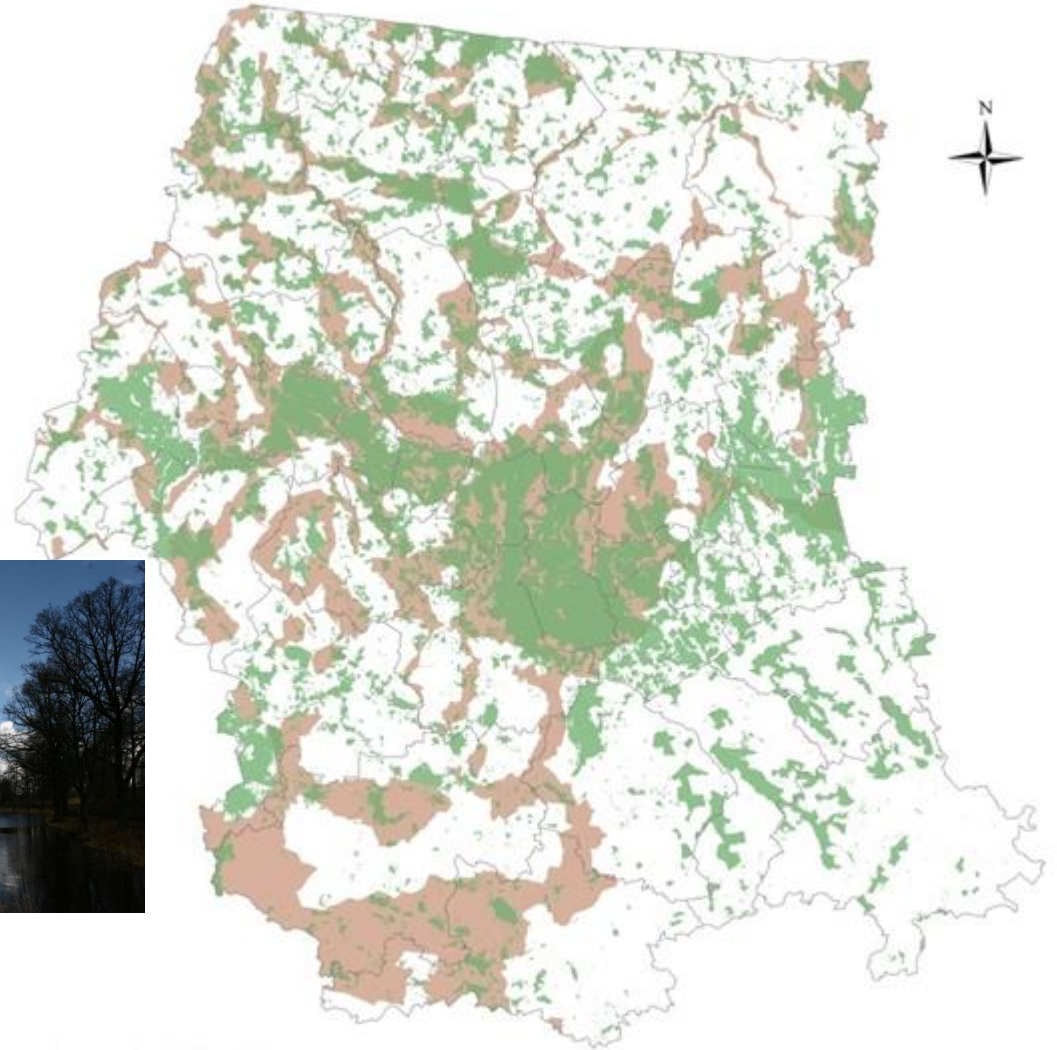
ilość 5 szt.

pow. 51 912,39 ha

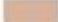
w tym:

PK Pojezierza Iławskiego - 17 268,08 ha
Mazurski PK - 13 889,11 ha
Górznięsko - Lidzbarski PK - 10 396,75 ha
Welski PK - 6 623,01 ha
PK Wzgórz Dylewskich - 3 733,44 ha

Obszary chronionego krajobrazu

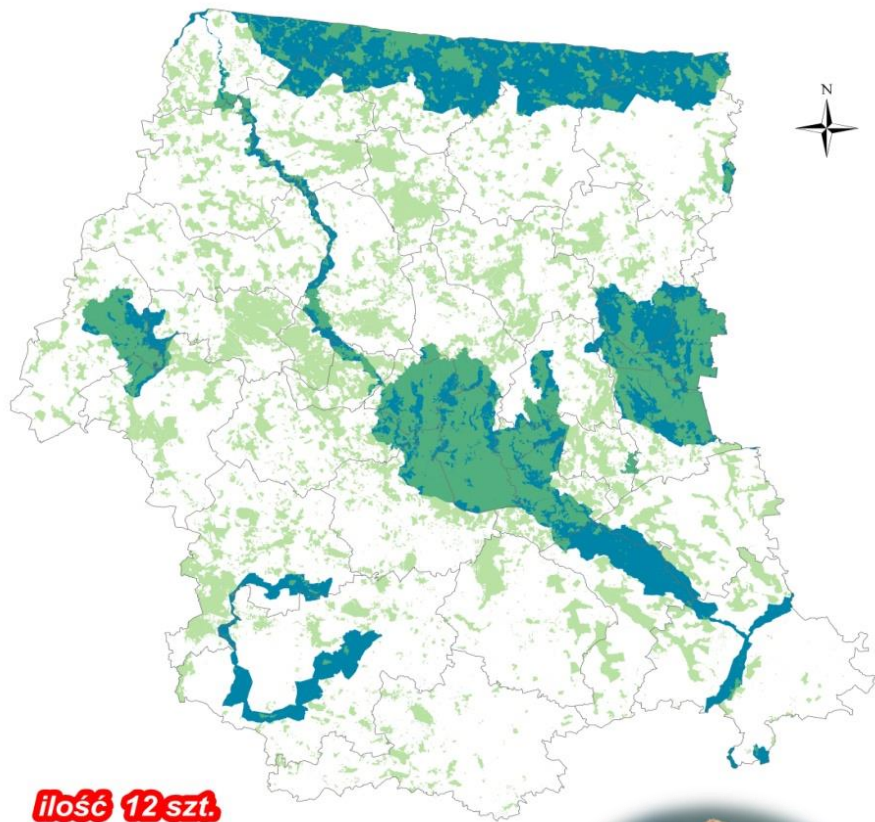


pow. 317 970,59 ha

 **Obszary Chronionego Krajobrazu**

Natura 2000

"Ptasie" obszary Natura 2000



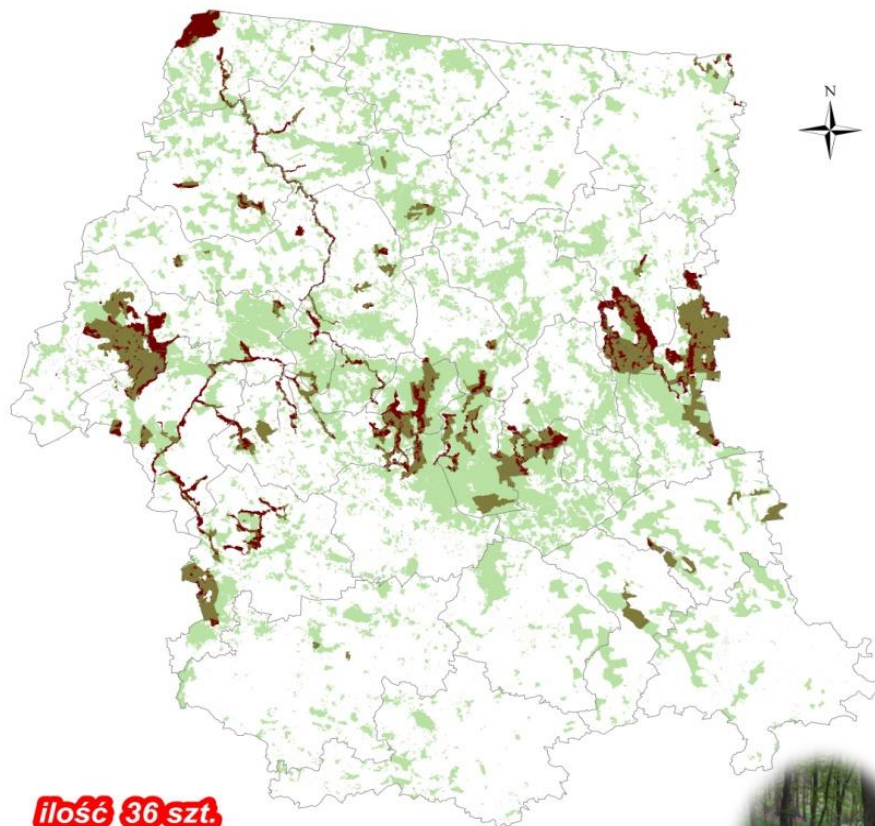
ilość 12 szt.

pow. 209 924,05 ha

33,53% pow. RDLP



"Siedliskowe" obszary Natura 2000



ilość 36 szt.

pow. 92 814,09 ha

14,74% pow. RDLP



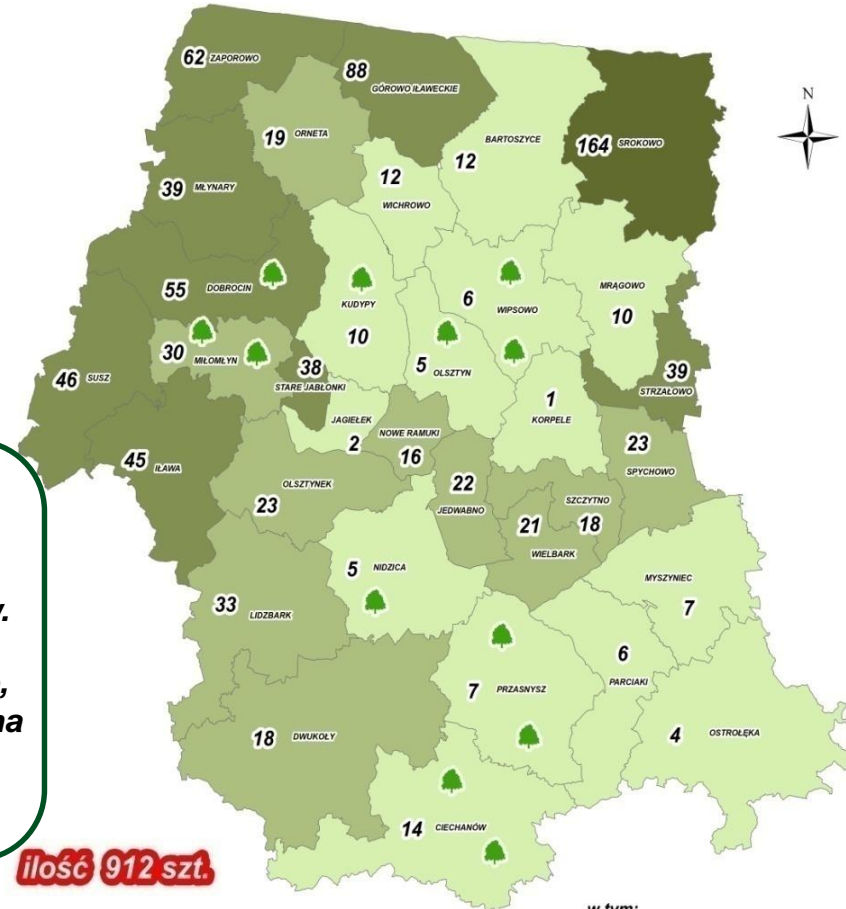
Pomniki przyrody i pozostałe FOP



N-ctwo Mrągowo Gązwa
głaz narzutowy



Nadleśnictwo Olsztyn
stanowisko pióropusznika
strusiego



ilość 912 szt.

**w tym pomniki
powierzchniowe 21,26 ha - 12 szt.**

w tym:
pojedyncze drzewa - 720 szt.
grupy drzew - 125 szt.
głazy narzutowe - 43 szt.
aleje - 12 szt.
pomniki powierzchniowe

Pozostałe
FOP

- **użytki ekologiczne : 68, pow. 692 ha**
- **zespoły przyrodniczo-krajobrazowe: 11, pow. 12 629 ha**
- **stanowisko dokumentacyjne : 1, pow. 517,72 ha**
- **inne : kurhany, grodziska, cmentarze,**
- **parki popałacowe : 27, pow. 219,21 ha**

**Powierzchnie referencyjne stanowią 6% powierzchni RDLP
- około 34 tys. ha**



Ochrona strefowa



643 strefy

Orlik krzykliwy 380

Bielik 138

Bocian czarny 71

Rybołów 16

Kania czarna 15

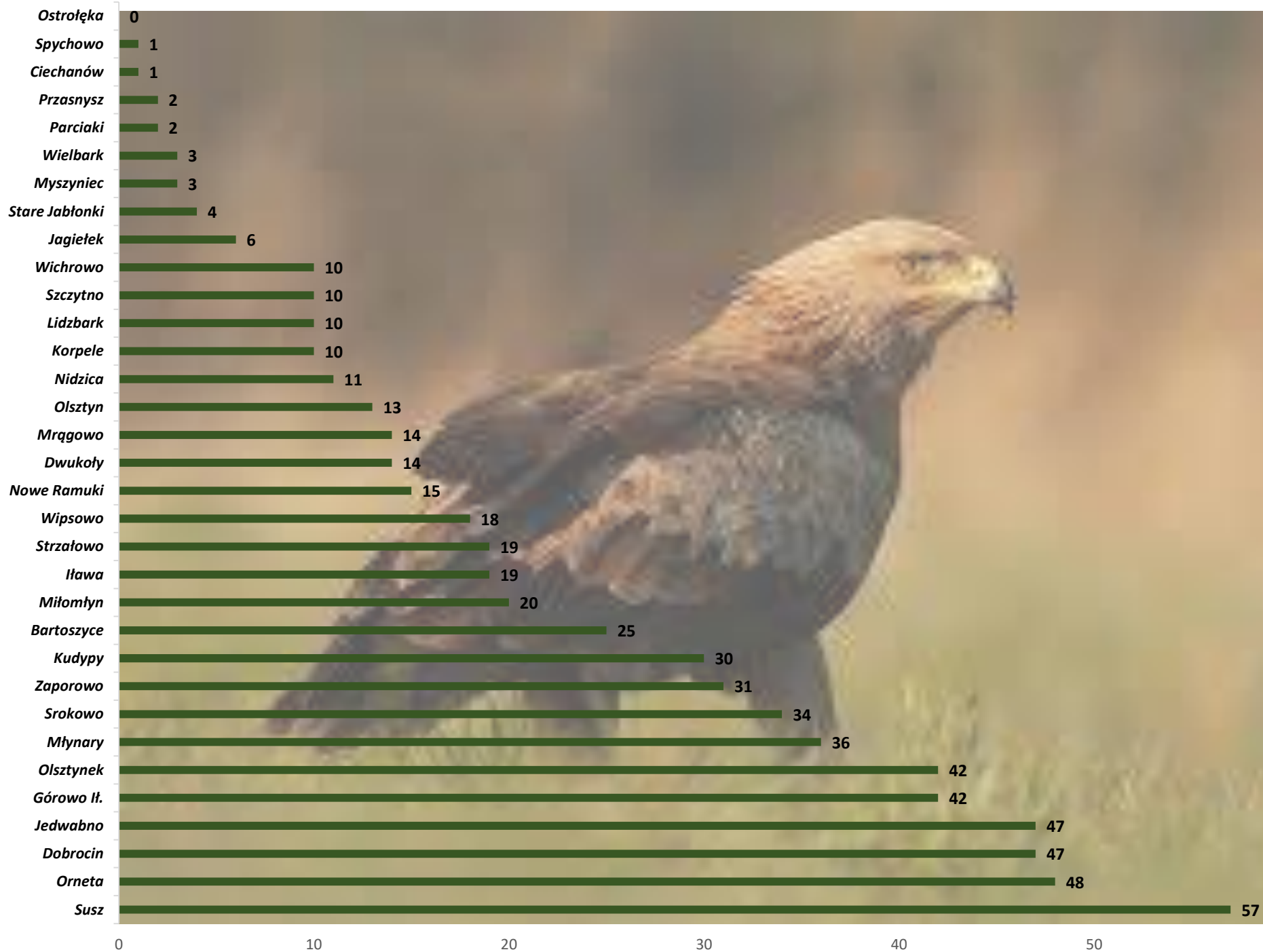
Kania ruda 12

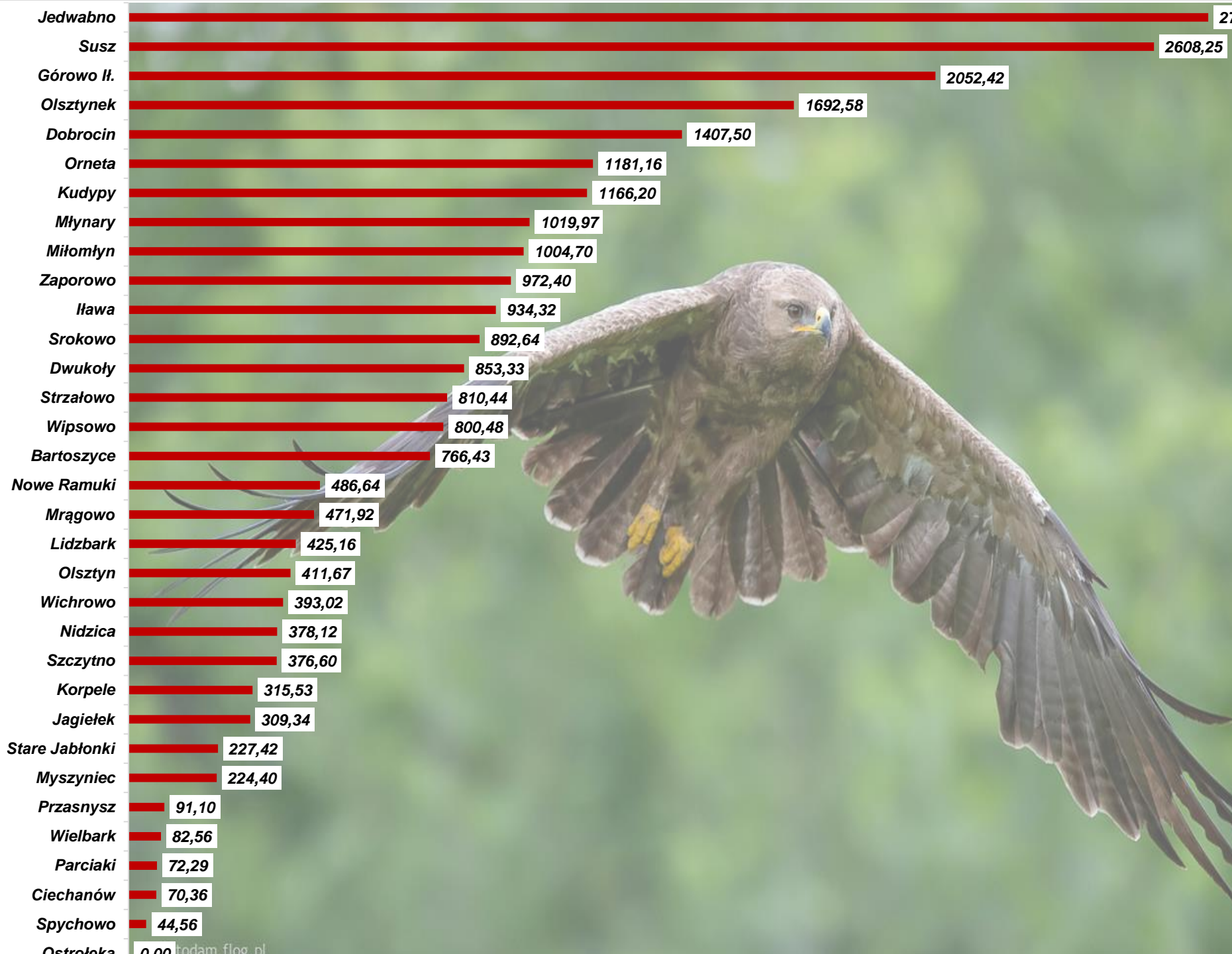
Cietrzew 2

Włochatka 4

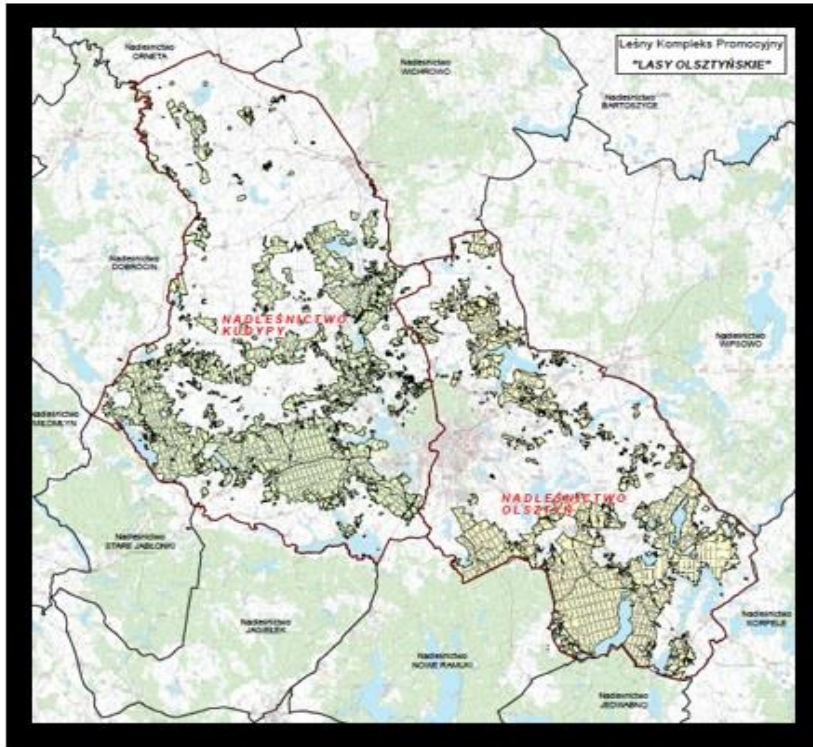
Sóweczka 1

Puchacz 1



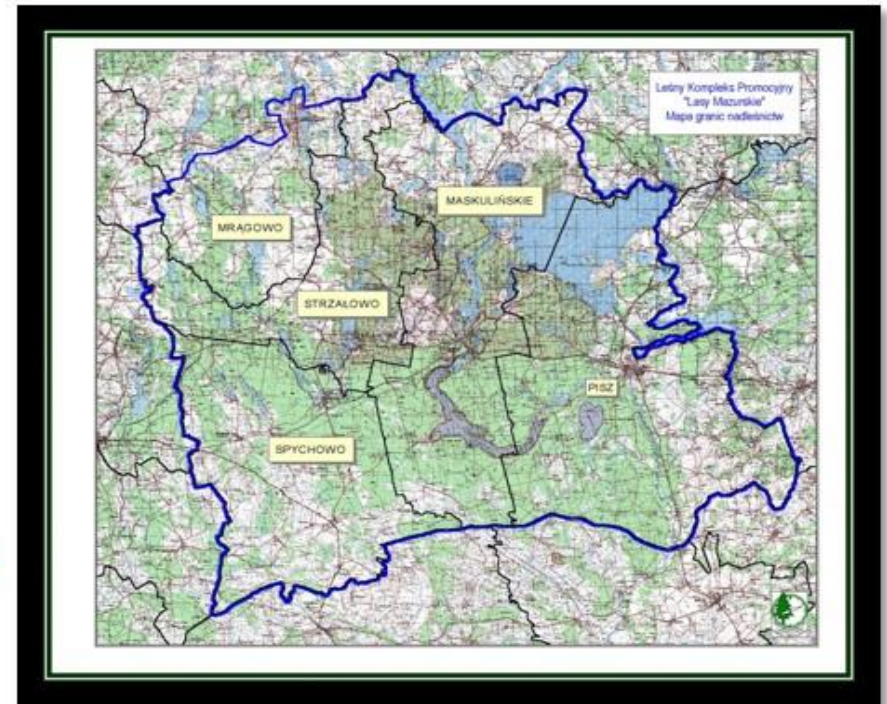


Leśne Kompleksy Edukacyjne



**LKP „Lasy
Olsztyńskie
34 tys. ha**

**LKP „Lasy
Mazurskie”
118 tys. ha**



Na terenie RDLP funkcjonują dwa ośrodki rehabilitacji dzikich zwierząt :

Leśnictwo Napromek - Nadleśnictwo Olsztynek

Leśnictwo Dąbrówka –Nadleśnictwo Olsztyn



Prowadzony przez Nadleśnictwo Olsztynek posiada jedyną w tej części Polski wolierę do rehabilitacji wilków



W ośrodku prowadzonym przez Nadleśnictwo Olsztyn pomoc znajdują przede wszystkim ptaki drapieżne



Na terenie Nadleśnictwa Kudypy rozwija swoją działalność Leśne Arboretum Warmii i Mazur - jedyny ogród botaniczny w tej części Polski





Czynna ochrona cietrzewia na gruntach w zarządzie Lasów Państwowych

- Spychowo (ośrodek hodowli), Jedwabno, Szczytno



Kompleksowa ochrona gatunków i siedlisk przyrodniczych na obszarach zarządzanych przez PGL Lasy Państwowe

- Lidzbark, Nidzica, Myszyniec, Szczytno, Olsztynek



Ochrona rybołowa na obszarach Natura 2000 w Polsce

- Strzałowo, Jedwabno, Nidzica, Nowe Ramuki



Aktywna ochrona stanowisk gatunków chronionych i siedlisk na terenie Nadleśnictwa Strzałowo



Próba odtworzenia na terenie I-ctwa Kołoin świetlistej dąbrowy na powierzchni 5,50 ha (usuwanie leszczyny, koszenie z usuwaniem biomasy). Pierwszy w Polsce eksperyment wykorzystania koników polskich w odtwarzaniu świetlistych dąbrów



Aktywna ochrona największego na Warmii i Mazurach stanowiska kosańca syberyjskiego – L-ctwo Krutyń (ponad 4100 kwitnących pędów) :
koszenie
wycinanie krzewów wraz z
usuwaniem biomasy

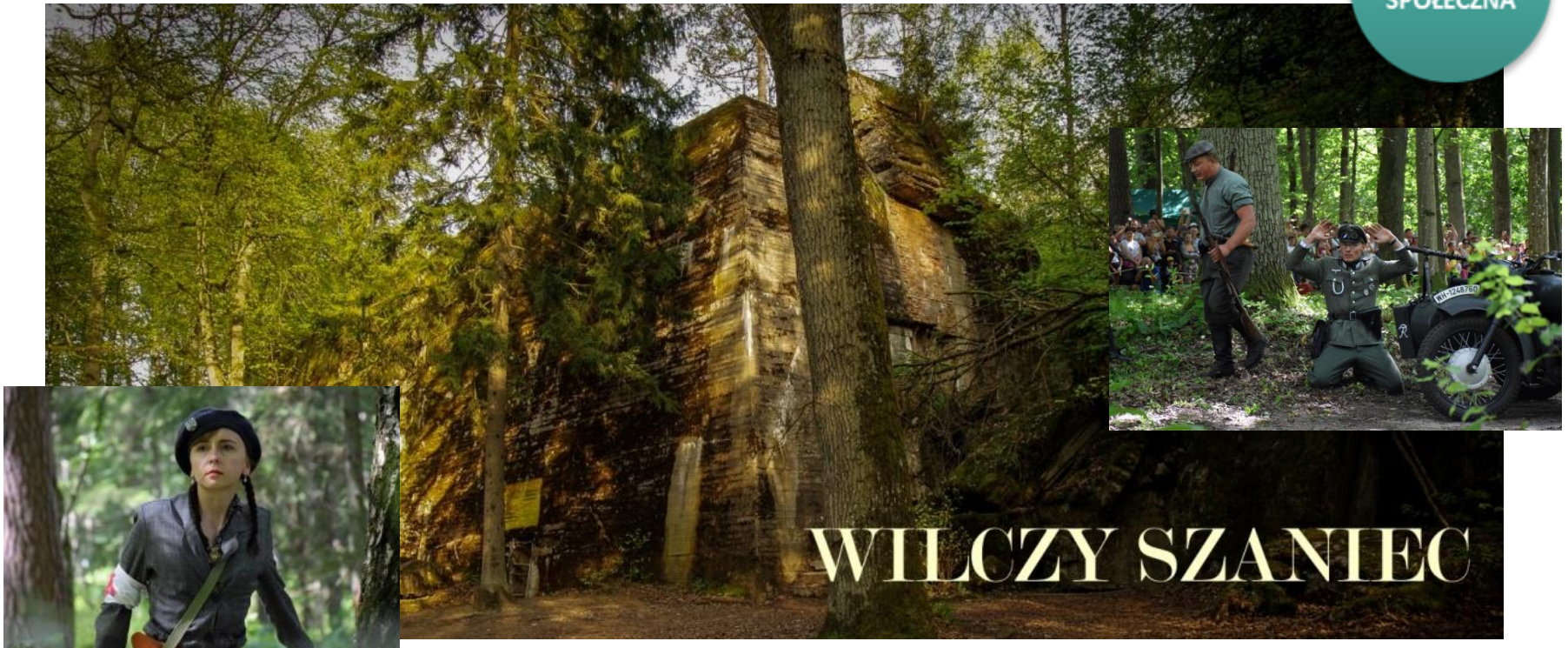


Aktywna ochrona jedyne na terenie Warmii i Mazur siedliska łąki selernicowej w L-ctwie Krutyń :
koszenie i
wycinanie krzewów wraz z usuwaniem biomasy

Działania rozwojowe

Wilczy Szaniec w Gierłochy - Nadl. Srokowo

FUNKCJA
SPOŁECZNA



18

DZIĘKUJĘ ZA UWAGĘ



Państwowe Gospodarstwo Leśne
Lasy Państwowe

Małgorzata Gruca

malgorzata.gruca@olsztyn.lasy.gov.pl

www.lasy.gov.pl